



# MĚSTO RYCHNOV NAD KNĚŽNOU

Havlíčková 136, 516 01 Rychnov nad Kněžnou

tel: 494 509 111, e-mail: [podatelna@rychnov-city.cz](mailto:podatelna@rychnov-city.cz), [www.rychnov-city.cz](http://www.rychnov-city.cz)

Multiaqua s.r.o.  
Veverkova 1343  
500 02 Hradec Králové

Naše číslo jednací:

MURK-OSN-24904/23-Na

vyřizuje / tel.

J. Najman / 733726736

[jan.najman@rychnov-city.cz](mailto:jan.najman@rychnov-city.cz)

Rychnov nad Kněžnou

8. 8. 2023

Vyjádření na stavbu: „Jahodovský potok, Rychnov nad Kněžnou – Roveň, oprava koryta, ř. km 0.000-3,800“

Investor: Povodí Labe a.s., Hradec Králové

Město Rychnov nad Kněžnou souhlasí s předloženou projektovou dokumentací, vydáním stavebního povolení a s následnou realizací stavby: „Jahodovský potok, Rychnov nad Kněžnou – Roveň, oprava koryta, ř. km 0.000-3,800“, při dodržení následujících podmínek:

1. Požadujeme, aby nám bylo zahájení stavby v dostatečném předstihu oznámeno a investor nebo jím pověřený zhotovitel podal na město žádost k uzavření nájemní smlouvy na zábor veřejného prostranství pro realizaci stavby (zařízení staveniště, manipulační pruhy, mezideponie materiálu).
2. Před samotnou realizací stavby požadujeme, aby byla uskutečněna schůzka (mezi Městem Rychnov n. K. a zhotovitelem stavby) na místě stavby, kde budou upřesněny podmínky realizace stavby a ochrany stávající vzrostlé zeleně, které budou dotčeny stavbou na pozemcích města.
3. Požadujeme, aby sjezd na pozemek p. č. 3017/1, kde je plánována plocha pro zařízení staveniště včetně manipulační plochy byl pouze v místě křížení místní komunikace na pozemku p. č. 2924 v k.ú. Rychnov n. Kn. a místní komunikace 3016 v k.ú. Dlouhá Ves. Pro realizaci stavby nesmí být využívána místní komunikace na pozemku 3016 v k.ú. Dlouhá Ves mimo část sjezdu dle předchozí věty.
4. Před zahájením stavby bude investorem nebo zhotovitelem dostatečně zdokumentován stav místních / účelových komunikací na pozemcích parc. č. 2925/2, 2924 v k.ú. Rychnov nad Kněžnou, na pozemcích p. č. 3016, 838/3, 28/1, 28/9, 877/1, 162/1, 159/1, 60/2, 88/1 v k.ú. Dlouhá Ves u Rychnova n. Kn.. Po dokončení stavby provede zhotovitel případné opravy komunikací (zasypání výmolů štěrkodrtí, uvedení do bezvadného stavu).
5. Upozorňujeme, že na pozemcích p. č. 159/1 a 912/3 v k.ú. Dlouhá Ves u Rychnova n. Kn. se nenachází zpevněná komunikace pro využití na předpokládané dopravní zatížení v rámci stavby. Před zahájením stavby je proto nutné provést zpevnění na předpokládané dopravní zatížení předem odsouhlasené zástupcem města.
6. Na pozemcích p. č. 155 a 158/1 v k.ú. Dlouhá Ves u Rychnova n. Kn. požadujeme, aby po realizaci stavby bylo zachováno původní terénní uspořádání, respektive byla případně provedena modelace terénu do původního stavu.



7. V rámci realizace stavby bude na místních / účelových komunikacích města zachován průjezd včetně obsluhy jednotlivých nemovitostí.
8. Na veřejných pozemcích města nesmí být po dobu stavby skladován vytěžený sediment, stavební materiál nebo skácené stromy mimo zábor veřejného prostranství stanovený nájemní smlouvou.
9. Při stavebních pracích bude rozkopaná nebo neupravená část veřejného pozemku řádně uzavřena pro pěší provoz a zabezpečena dle platných předpisů proti možnosti vzniku úrazu chodců.
10. Realizace stavby bude zabezpečena tak, aby nebyla ohrožena bezpečnost a plynulost silničního a pěšího provozu.
11. Stavební práce musí být provedeny tak, aby nedošlo k poškození ani znečištění veřejného prostranství. Případné znečištění bude ihned odstraněno.
12. Investor provede veškeré práce včetně bezpečnostních opatření na svůj náklad a nebezpečí.
13. Po ukončení akce budou městské pozemky uvedeny do náležitého stavu a protokolárně předány zástupci města Rychnov nad Kněžnou.



Milan Bělka  
vedoucí odboru správy nemovitostí  
Město Rychnov nad Kněžnou

Příloha: situace stavby



Jako vlastník pozemku p.č. 60/3 v k.ú. Jámy u Rychnova nad Kněžnou **SOUHLASÍME** s realizací udržovacích prací a s přístupem ke korytu Jahodovského potoka dle zákresu. Výše uvedený dotčený pozemek bude po skončení prací uveden do původního stavu.

Město Rychnov nad Kněžnou, Havlíčkova 136, 51601 Rychnov nad Kněžnou

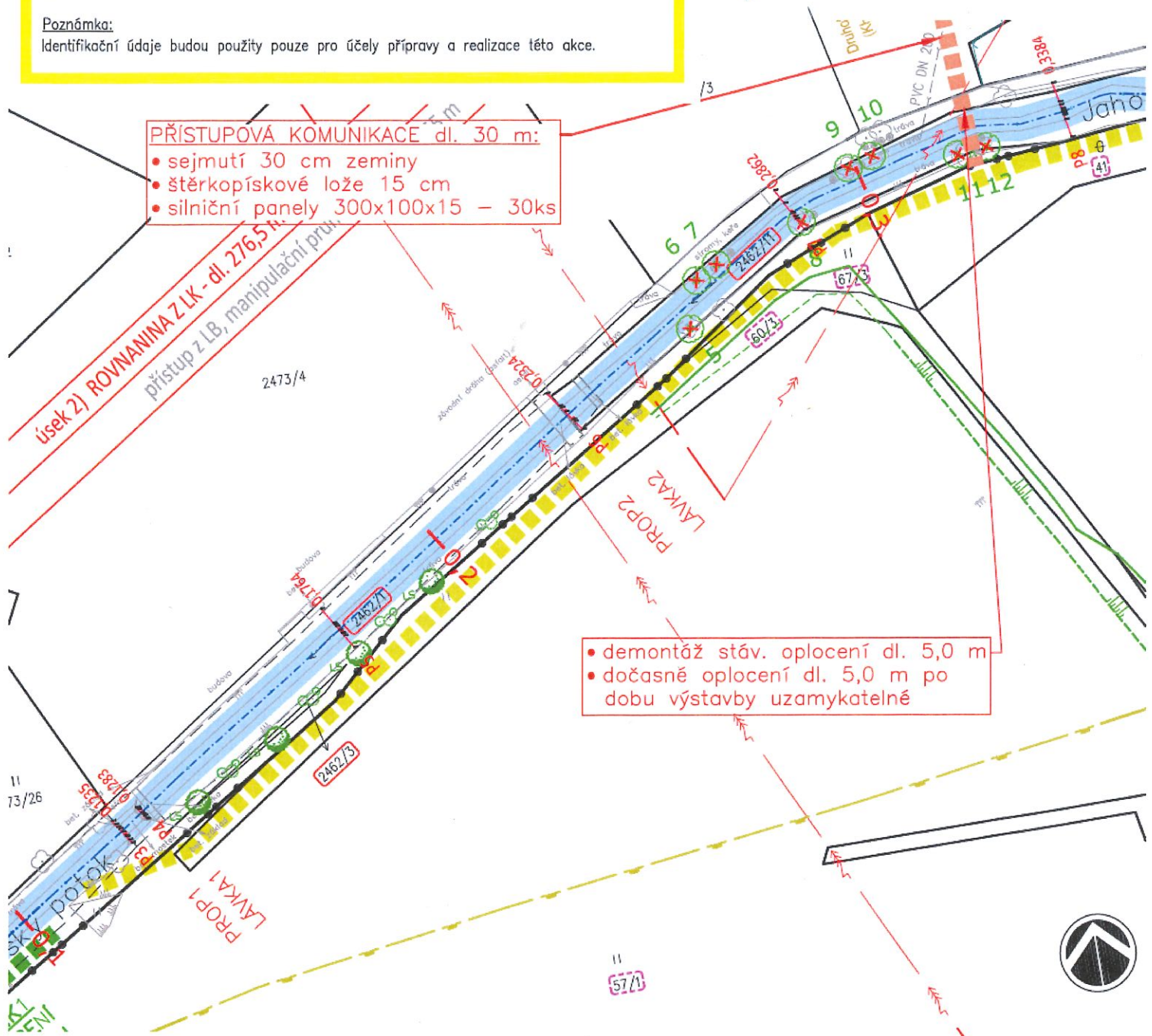
Zastupuje: MILAN BĚLKA Podpis: .....

V(e): RYCHNOVĚ N.K. Datum: 8.8.2022

**Poznámka:**

Identifikační údaje budou použity pouze pro účely přípravy a realizace této akce.

**Souhlas je podmíněn splněním podmínek stanovených ve vyjádření č.j. MURK-OSN-24904/23-Na**



**LEGENDA:**

- řešený úsek Jahodovského potoka
- hlavní přístupové komunikace (silnice I.-III. třídy, místní komunikace)
- stávající čištěně zpevněné účelové komunikace
- dočasný manipulační pruh podél koryta (š. 3,0 m)
- navržené kácení dřevin / mýcení křovin
- navržené výsadby dřevin / křovin
- příčný řez
- zařízení staveniště
- hranice pozemků dle KN
- čísla parcel dle katastru nemovitostí
- pozemky dotčené stavbou
- dočasně dotčené pozemky (např. přístup)

Zodpovědný projektant	Vypracoval	Technická kontrola	<div><div>multi a Qua</div><div>MULTIAQUA s.r.o. VEVEŘKOVA 1343 500 02 HRADEC KRÁLOVÉ IČO: 60113111 TEL: +420 498 500 359 DIČ: CZ60113111 WWW.MULTIAQUA.CZ</div></div>	
Ing. Pavel Romášek	Ing. Pavel Romášek	Ing. Lubor Dítě		
Kraj: Královéhradecký	Obec: Rychnov nad Kněžnou			
Investor: Povodí Labe, státní podnik, Víta Nejedlého 951/8, 500 03 Hradec Králové				
Jahodovský potok, Rychnov nad Kněžnou – Roveň, oprava koryta, ř. km 0.000-3,800			Stupeň	DSJ
Výřez situace pro vlastníka pozemku dotčeného stavbou			Datum	01/2023
			Zakázkové číslo	M22/045
			Formát	A4(A3)
			Měřítko:	Číslo přílohy:
			1:1000	-
Předložená dokumentace je duševním vlastnictvím firmy Multiaqua s.r.o., Hradec Králové				



Jako vlastník pozemků p.č. 2473/32, 2473/14 a 2925/2 v k.ú. Rychnov nad Kněžnou SOUHLASÍME s realizací udržovacích prací a s přístupem ke korytu Jahodovského potoka dle zákresu. Výše uvedené dotčené pozemky budou po skončení prací uvedeny do původního stavu.

Město Rychnov nad Kněžnou, Havlíčkova 136, 51601 Rychnov nad Kněžnou

Zastupuje: MILAN BĚLKA Podpis: .....

V(e): RYCHNOV N. KN. Datum: 8.8.2023

Poznámka:

Identifikační údaje budou použity pouze pro účely přípravy a realizace této akce.

**Souhlas je podmíněn splněním podmínek stanovených ve vyjádření č.j. MURK-OSN-24904/23-Na**

**MĚSTO**  
Rychnov nad Kněžnou  
516 01

#### STÁVAJÍCÍ ZPEVNĚNÁ KOMUNIKACE:

- zasypaní výmolů štěrkodrtí
- po skončení akce uvedení do původního stavu (štěrkodrt/recyklát) dl. 175 m; š. 3,5–5,0 m

#### PŘÍSTUPOVÁ KOMUNIKACE dl. 30 m:

- sejmutí 30 cm zeminy
- štěrpkopískové lože 15 cm
- silniční panely 300x100x15 – 30ks

úsek 2) ROVNANINA Z LK - dl. 276,5 m

- demontáž stáv. oplocení dl. 5,0 m
- dočasné oplocení dl. 5,0 m po dobu výstavby uzamykatelné

#### LEGENDA:

- řešený úsek Jahodovského potoka
- hlavní přístupové komunikace (silnice I.–III. třídy, místní komunikace)
- stávající částečně zpevněné účelové komunikace
- dočasný manipulační pruh podél koryta (š. 3,0 m)
- navržené kácení dřevin / mýcení křovin
- navržené výsadby dřevin / křovin
- příčný řez
- zařízení staveniště
- hranice pozemků dle KN
- čísla parcel dle katastru nemovitostí
- pozemky dotčené stavbou
- dočasně dotčené pozemky (např. přístupy)

Zodpovědný projektant	Vypracoval	Technická kontrola	<b>multiQua</b> MULTIAQUA S.R.O. VEVERKOVÁ 1343 500 02 HRADEC KRÁLOVÉ IČO: 60113111 TEL: +420 498 500 359 DIČ: CZ60113111 WWW.MULTIAQUA.CZ	
Ing. Pavel Romášek	Ing. Pavel Romášek	Ing. Lubor Dítě		
Kraj: Královéhradecký	Obec: Rychnov nad Kněžnou			
Investor: Povodí Labe, státní podnik, Víta Nejedlého 951/8, 500 03 Hradec Králové				
Jahodovský potok, Rychnov nad Kněžnou – Roveň, oprava koryta, ř. km 0.000-3,800			Stupeň	DSJ
Výřez situace pro vlastníka pozemku dotčeného stavbou			Datum	01/2023
			Zakázkové číslo	M22/045
			Formát	A4(A3)
			Měřítko:	Číslo přílohy:
			1:1000	—
Predložená dokumentace je duševním vlastnictvím firmy Multiaqua s.r.o., Hradec Králové				

Předložená dokumentace je duševním vlastnictvím firmy Multiaqua s.r.o., Hradec Králové



Jako vlastník pozemku p.č. 2923 v k.ú. Rychnov nad Kněžnou a p.č. 3017/1 a 3016 v k.ú. Dlouhá Ves u Rychnova nad Kněžnou SOUHLASÍME s realizací udržovacích prací, s přístupem ke korytu Jahodovského potoka a s umístěním zařízení staveniště dle zákresu. Výše uvedené dotčené pozemky budou po skončení prací uvedeny do původního stavu.

Město Rychnov nad Kněžnou, Havlíčkova 136, 51601 Rychnov nad Kněžnou

Zastupuje: MILAN ŽELKA Podpis: .....

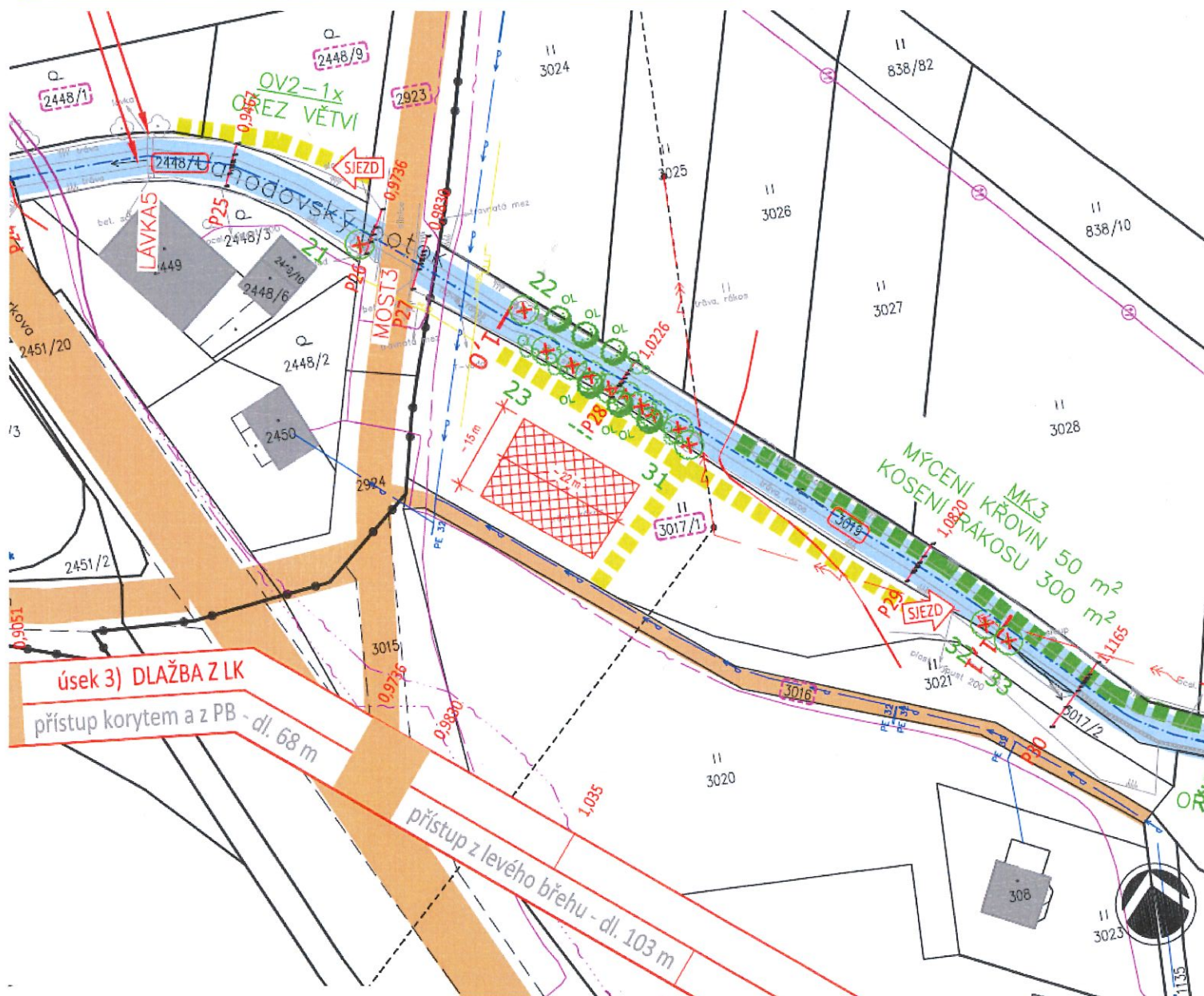
V(e): RYCHNOV N.K. Datum: 8.8.2023

**Poznámka:**

Identifikační údaje budou použity pouze pro účely přípravy a realizace této akce.

**Souhlas je podmíněn splněním podmínek stanovených ve vyjádření č.j. MURK-OSN-24904/23-Na**

**MĚSTO**  
**Rychnov nad Kněžnou**  
**516 01**



**LEGENDA:**

- řešený úsek Jahodovského potoka
- hlavní přístupové komunikace (silnice I.-III. třídy, místní komunikace)
- stávající částečně zpevněné účelové komunikace
- dočasný manipulační pruh podél koryta (š. 3,0 m)
- navržené kácení dřevin / mýcení křovin
- navržené výsadby dřevin / křovin
- P7 příčný řez
- zařízení staveniště
- hranice pozemků dle KN
- čísla parcel dle katastru nemovitostí
- pozemky dotčené stavbou
- dočasně dotčené pozemky (např. přístupy)

Zodpovědný projektant	Vypracoval	Technická kontrola	<b>multi</b> <b>aQua</b> MULTIAQUA s.r.o. VEVEŘKOVA 1343 500 02 HRADEC KRÁLOVÉ IČO: 60113111 TEL: +420 498 500 359 DIČ: CZ60113111 WWW.MULTIAQUA.CZ
Ing. Pavel Romášek	Ing. Pavel Romášek	Ing. Lubor Dítě	
Kraj: Královéhradecký	Obec: Rychnov nad Kněžnou		
Investor: Povodí Labe, státní podnik, Víta Nejedlého 951/8, 500 03 Hradec Králové			
<b>Jahodovský potok, Rychnov nad Kněžnou – Roveň, oprava koryta, ř. km 0.000–3,800</b>			Stupeň: DSJ Datum: 01/2023 Zakázkové číslo: M22/045 Formát: A4(A3) Měřítko: 1:1000 Číslo přílohy: —
<b>Výřez situace pro vlastníka pozemku dotčeného stavbou</b>			
Předložená dokumentace je duševním vlastnictvím firmy Multiaqua s.r.o., Hradec Králové			



Jako vlastník pozemků p.č. 838/3 a 23/2 v k.ú. Dlouhá Ves u Rychnova nad Kněžnou SOUHLASÍME s realizací udržovacích prací a s přístupem ke korytu Jahodovského potoka dle zákresu. Výše uvedené dotčené pozemky budou po skončení prací uvedeny do původního stavu.

Město Rychnov nad Kněžnou, Havlíčkova 136, 51601 Rychnov nad Kněžnou

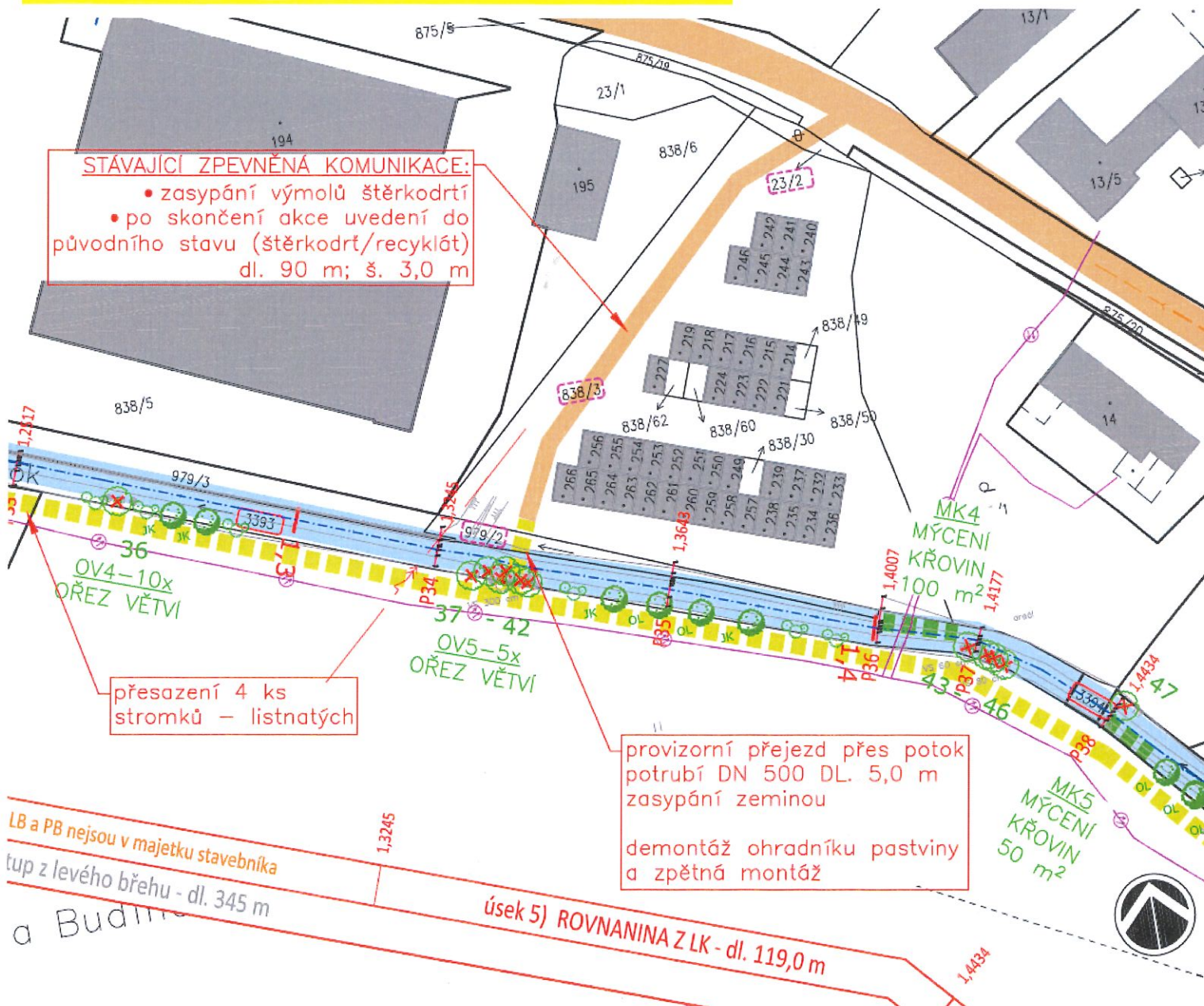
Zastupuje: MILAN BĚLKA Podpis: .....

V(e): RYCHNOVĚ N. K. Datum: 2.8.2023

**Poznámka:**

Identifikační údaje budou použity pouze pro účely přípravy a realizace této akce.

Souhlas je podmíněn splněním podmínek stanovených ve vyjádření č.j. MURK-OSN-24904/23-Na



**LEGENDA:**

- řešený úsek Jahodovského potoka
- hlavní přístupové komunikace (silnice I.-III. třídy, místní komunikace)
- stávající částečně zpevněné účelové komunikace
- dočasný manipulační pruh podél koryta (š. 3,0 m)
- navržené kácení dřevin / mýcení křovin
- navržené výsadby dřevin / křovin
- příčný řez
- zařízení staveniště
- hranice pozemků dle KN
- čísla parcel dle katastru nemovitostí
- pozemky dotčené stavbou
- dočasně dotčené pozemky (např. přístupy)

Zodpovědný projektant	Vypracoval	Technická kontrola	<div><b>multi</b> <b>aQua</b></div> <div>MULTIAQUA s.r.o. VEVERKOVA 1343 500 02 HRADEC KRÁLOVÉ IČO: 60113111 TEL: +420 498 500 359 DIČ: CZ60113111 WWW.MULTIAQUA.CZ</div>	
Ing. Pavel Romášek	Ing. Pavel Romášek	Ing. Lubor Dítě		
Kraj: Královéhradecký	Obec: Rychnov nad Kněžnou			
Investor: Povodí Labe, státní podnik, Víta Nejedlého 951/8, 500 03 Hradec Králové				
Jahodovský potok, Rychnov nad Kněžnou – Roveň, oprava koryta, ř. km 0.000–3,800			Stupeň	DSJ
Výřez situace pro vlastníka pozemku dotčeného stavbou			Datum	01/2023
			Zakázkové číslo	M22/045
			Formát	A4(A3)
Předložená dokumentace je duševním vlastnictvím firmy Multiaqua s.r.o., Hradec Králové			Měřítko:	Číslo přílohy:
			1:1000	-



Jako vlastník pozemků p.č. 877/1 a 28/7 v k.ú. Dlouhá Ves u Rychnova nad Kněžnou SOUHLASÍME s realizací udržovacích prací a s přístupem ke korytu Jahodovského potoka dle zákresu. Výše uvedené dotčené pozemky budou po skončení prací uvedeny do původního stavu.

Město Rychnov nad Kněžnou, Havlíčkova 136, 51601 Rychnov nad Kněžnou

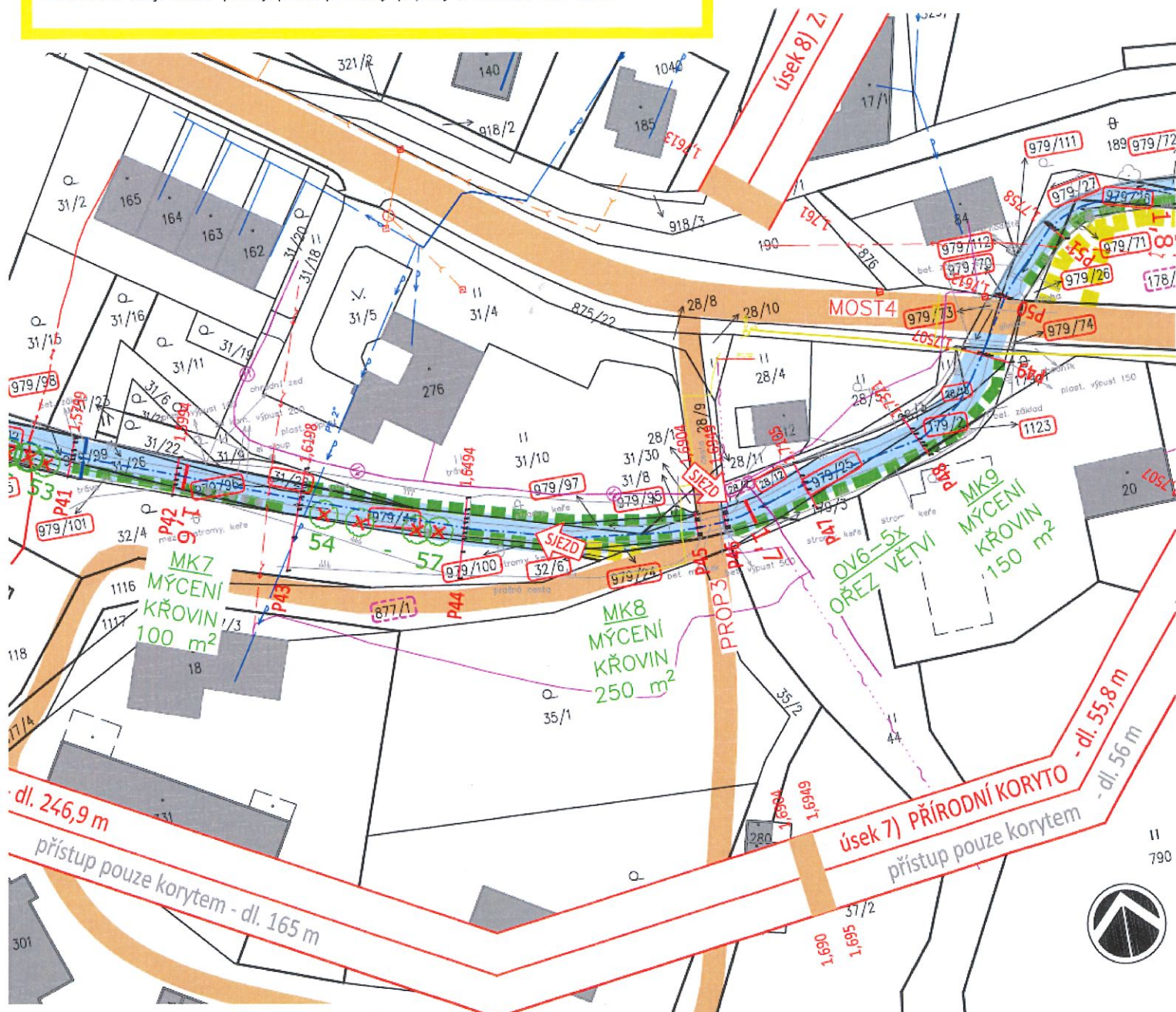
Zastupuje: MILAN BĚLKA Podpis: .....

V(e): RYCHNOVĚ N. K. Datum: 2.8.2023

**Poznámka:**

Identifikační údaje budou použity pouze pro účely přípravy a realizace této akce.

Souhlas je podmíněn splněním podmínek stanovených ve vyjádření č.j. MURK-OSN-24904/23-Na





Jako vlastník pozemků p.č. 166, 161/1, 162/1, 158/1, 912/3, 159/1, 56/2, 56/1, 910 a 57/1 v k.ú. Dlouhá Ves u Rychnova nad Kněžnou **SOUHLASÍME** s realizací udržovacích prací a s přístupem ke korytu Jahodovského potoka dle zákresu. Výše uvedené dotčené pozemky budou po skončení prací uvedeny do původního stavu.

Město Rychnov nad Kněžnou, Havlíčkova 136, 51601 Rychnov nad Kněžnou

Zastupuje: MILAN BĚLKA Podpis: .....

V(e): RYCHNOV N. K. Datum: 8.8.2023

**Poznámka:**

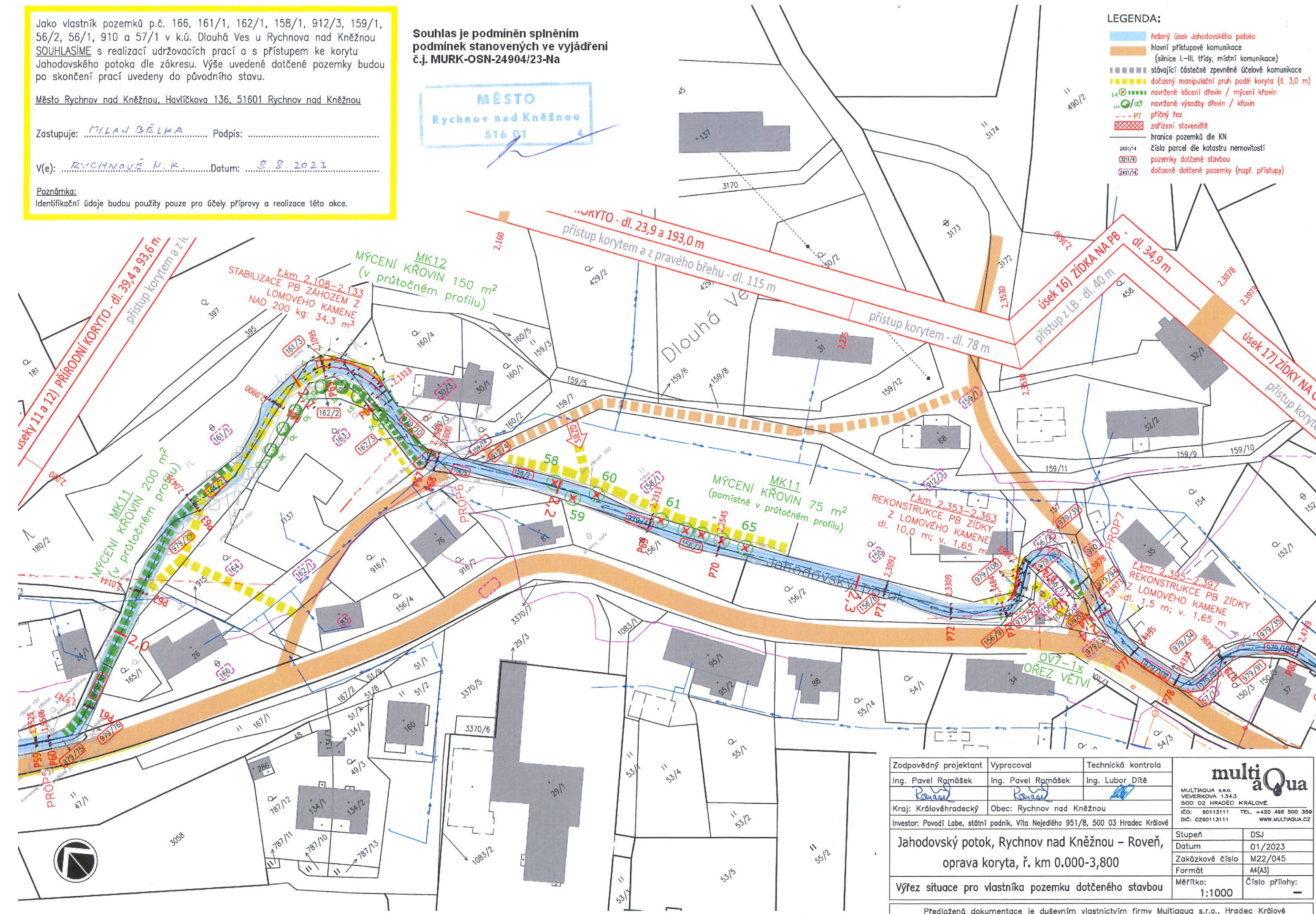
Identifikační údaje budou použity pouze pro účely přípravy a realizace této akce.

**Souhlas je podmíněn splněním podmínek stanovených ve vyjádření č.j. MURK-OSN-24904/23-Na**

**MĚSTO**  
Rychnov nad Kněžnou  
516 01

**LEGENDA:**

- řešený úsek Jahodovského potoka
- hlavní přístupové komunikace (silnice I-III. třídy, místní komunikace)
- stávající částečně zpevněné účelové komunikace
- dočasný manipulační pruh podél koryta (š. 3,0 m)
- navržené kácení dřevin / mýcení křovin
- navržené výsadby dřevin / křovin
- příčný řez
- zařízení staveniště
- hranice pozemků dle KN
- čísla parcel dle katastru nemovitostí
- pozemky dotčené stavbou
- dočasně dotčené pozemky (např. přístupy)



Zodpovědný projektant	Vypracoval	Technická kontrola	<div><b>multi</b> <b>aQua</b></div> <div>MULTIAQUA s.r.o. VEVERKOVA 134/3 500 02 HRADEC KRÁLOVÉ</div> <div>IČO: 60113111    TEL: +420 498 500 35 DIČ: CZ60113111    WWW.MULTIAQUA.CZ</div>
Ing. Pavel Romášek	Ing. Pavel Romášek	Ing. Lubor Dítě	
Kraj: Královéhradecký	Obec: Rychnov nad Kněžnou		
Investor: Povodí Labe, státní podnik, Víta Nejedlého 951/8, 500 03 Hradec Králové			
Jahodovský potok, Rychnov nad Kněžnou – Roveň, oprava koryta, ř. km 0.000-3,800			
Výřez situace pro vlastníka pozemku dotčeného stavbou		Stupeň	DSJ
		Datum	01/2023
		Zakázkové číslo	M22/045
		Formát	A4(A3)
		Měřítko:	Číslo přílohy:
		1:1000	—
Predloženo dokumentace je duševním vlastnictvím firmy Multiaqua s.r.o., Hradec Králové			



Jako vlastník pozemků p.č. 901/8, 60/2 a 901/9 v k.ú. Dlouhá Ves u Rychnova nad Kněžnou SOUHLASÍME s realizací udržovacích prací a s přístupem ke korytu Jahodovského potoka dle zákresu. Výše uvedené dotčené pozemky budou po skončení prací uvedeny do původního stavu.

Město Rychnov nad Kněžnou, Havlíčkova 136, 51601 Rychnov nad Kněžnou

Zastupuje: MILAN BĚLKA Podpis: .....

V(e): RYCHNOV N.K. Datum: 8.8.2023

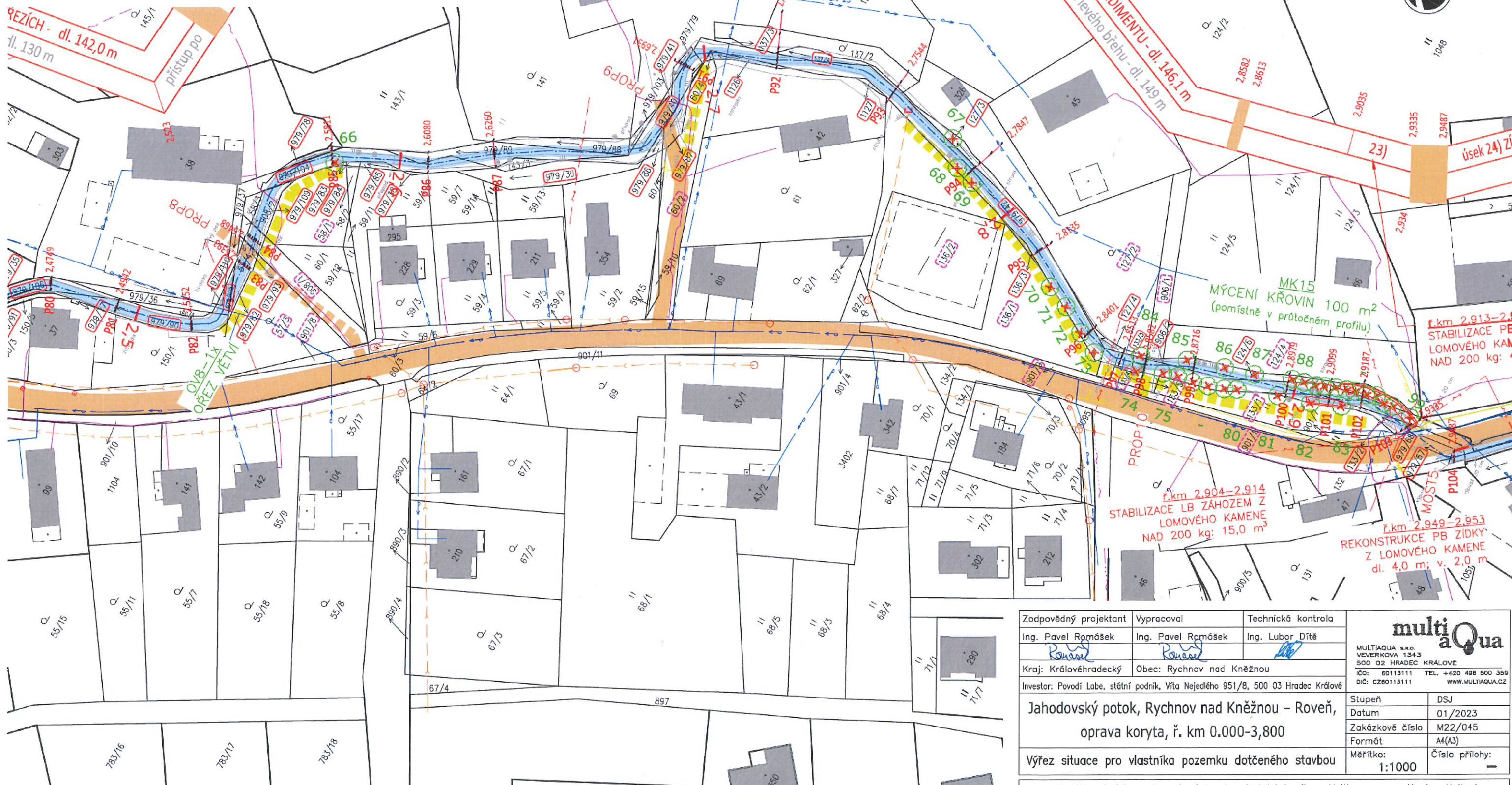
Poznámka:  
Identifikační údaje budou použity pouze pro účely přípravy a realizace této akce.

Souhlas je podmíněn splněním podmínek stanovených ve vyjádření č.j. MURK-OSN-24904/23-Na



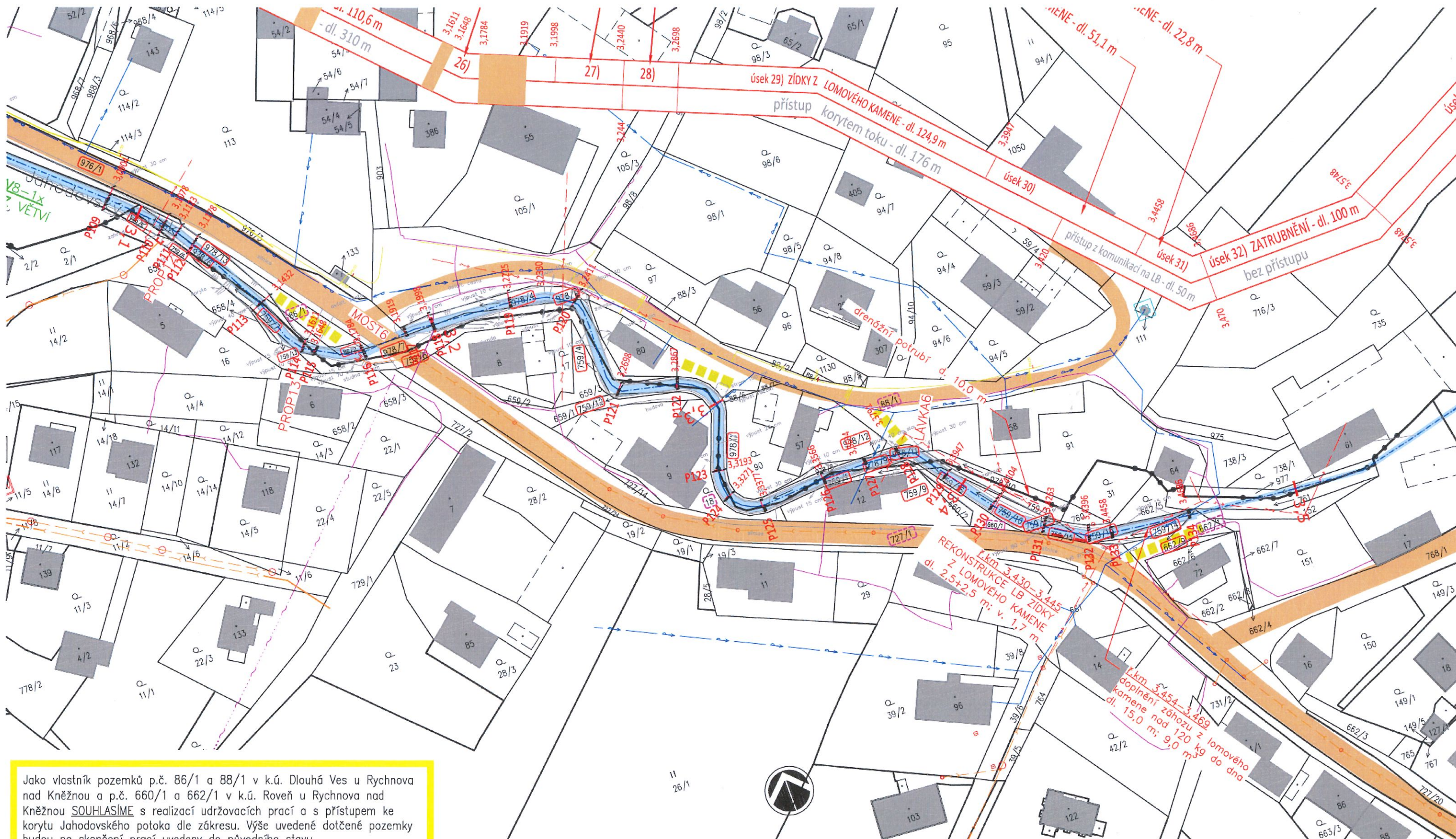
#### LEGENDA:

- řešený úsek Jahodovského potoka
- hlavní přístupové komunikace (silnice I.-III. třídy, místní komunikace)
- stávající částečně zpevněné účelové komunikace
- dočasný manipulační pruh podél koryta (š. 3,0 m)
- navržené kácení dřevin / mýcení křovin
- navržené výsadby dřevin / křovin
- příčný řez
- zařízení staveniště
- hranice pozemků dle KN
- čísla parcel dle katastru nemovitostí
- pozemky dotčené stavbou
- dočasné dotčené pozemky (např. přístupy)



Zodpovědný projektant	Vypracoval	Technická kontrola	<div><b>multi</b> <b>aQua</b></div> <div>MULTIAQUA s.r.o. VEVERKOVA 134/3 500 02 HRADEC KRÁLOVÉ IČO: 601131111 TEL: +420 488 500 359 DIČ: CZ601131111 WWW.MULTIAQUA.CZ</div>	
Ing. Pavel Romášek	Ing. Pavel Romášek	Ing. Lubor Dítě		
Kraj: Královéhradecký	Obec: Rychnov nad Kněžnou			
Investor: Povodí Labe, státní podnik, Víta Nejedlého 951/8, 500 03 Hradec Králové				
Jahodovský potok, Rychnov nad Kněžnou – Roveň, oprava koryta, ř. km 0.000-3,800			Stupeň	DSJ
Výřez situace pro vlastníka pozemku dotčeného stavbou			Datum	01/2023
			Zakázkové číslo	M22/045
			Formát	A4(A3)
			Měřítko:	Číslo přílohy:
			1:1000	—
Predložená dokumentace je duševním vlastnictvím firmy Multiaqua s.r.o., Hradec Králové				





Jako vlastník pozemků p.č. 86/1 a 88/1 v k.ú. Dlouhá Ves u Rychnova nad Kněžnou a p.č. 660/1 a 662/1 v k.ú. Roveň u Rychnova nad Kněžnou **SOUHLASÍME** s realizací udržovacích prací a s přístupem ke korytu Jahodovského potoka dle zákresu. Výše uvedené dotčené pozemky budou po skončení prací uvedeny do původního stavu.

Město Rychnov nad Kněžnou, Havlíčkova 136, 51601 Rychnov nad Kněžnou

Zastupuje: MILAN BĚLKA Podpis: .....

V(e): RYCHNOV N. KN. Datum: 8.8.2023


Poznámka:  
Identifikační údaje budou použity pouze pro účely přípravy a realizace této akce.

Souhlas je podmíněn splněním  
podmínek stanovených ve vyjádření  
č.j. MURK-OSN-24904/23-Na



#### LEGENDA:

- řešený úsek Jahodovského potoka
- hlavní přístupové komunikace (silnice I.-III. třídy, místní komunikace)
- stávající či částečně zpevněné účelové komunikace
- dočasný manipulační pruh podél koryta (š. 3,0 m)
- navržené kácení dřevin / mýcení křovin
- navržené výsadby dřevin / křovin
- příčný řez
- zařízení staveniště
- hranice pozemků dle KN
- čísla parcel dle katastru nemovitostí
- pozemky dotčené stavbou
- dočasně dotčené pozemky (např. přístupy)

Zodpovědný projektant	Vypracoval	Technická kontrola	<div> MULTIAQUA S.R.O. VEVERKOVA 1343 500 02 HRADEC KRÁLOVÉ IČO: 601131111 TEL: +420 498 500 359 DIČ: CZ601131111 WWW.MULTIAQUA.CZ</div>	
Ing. Pavel Romášek	Ing. Pavel Romášek	Ing. Lubor Dítě		
Kraj: Královéhradecký	Obec: Rychnov nad Kněžnou			
Investor: Povodí Labe, státní podnik, Víta Nejedlého 951/8, 500 03 Hradec Králové				
Jahodovský potok, Rychnov nad Kněžnou – Roveň, oprava koryta, ř. km 0.000-3,800			Stupeň	DSJ
Výřez situace pro vlastníka pozemku dotčeného stavbou			Datum	01/2023
			Zakázkové číslo	M22/045
			Formát	A4(A3)
			Měřítko:	Číslo přílohy:
			1:1000	—
Předložená dokumentace je duševním vlastnictvím firmy Multiaqua s.r.o., Hradec Králové				